

คุณสมบัติพิเศษของรองเท้าแต่ละรุ่น

รองเท้าทุกรุ่นของ



บาจาดินดีสเตรียลส์ มีคุณสมบัติพื้นฐานคือ

- พื้นกันลื่น
- น้ำหนักเบาสวมสบาย
- หัวเหล็ก รับแรงกระแทกได้ 200 จูล
- ทำจากหนังวัวแท้
- มาตรฐาน CE : EN ISO 20345:2011

คุณสมบัติพิเศษของรองเท้ารุ่น ซาบริ

- หน้าเท้ากว้าง สวมสบาย
- พื้นโฟลียูรีเทนแบบฉีด, ชั้นเดียว
- รุ่นมาตรฐานเหมาะกับงานทุกประเภท



เหมาะสำหรับ

สายการผลิต ยานยนต์ ชนส่ง วนป. ตำรวจ สุรกิจทั่วไป



คุณสมบัติพิเศษของรองเท้ารุ่น ซาบริโลว์

- หน้าเท้ากว้าง สวมสบาย
- ข้อค้ำกว่าปกติ เพื่อความคล่องตัว
- พื้นโฟลียูรีเทนแบบฉีด, ชั้นเดียว
- รุ่นมาตรฐานเหมาะกับงานที่ต้องการความคล่องตัว



สายการผลิต ยานยนต์ ชนส่ง วนป. ตำรวจ สุรกิจทั่วไป



คุณสมบัติพิเศษของรองเท้ารุ่น บอรา สีดำน้ำตา

- พื้นโฟลียูรีเทน 2 ชั้น
- มีให้เลือก 2 สี ดำน้ำตา
- มีขนาดให้เลือกหลากหลายรวมทั้งขนาดเล็ก สำหรับสุขภาพสตรี
- พื้นด้านในมีแผ่นกันไฟฟ้าสถิตย์



เหมาะสำหรับ

สายการผลิต ยานยนต์ ชนส่ง วนป. ตำรวจ อิเล็กทรอนิกส์ สุรกิจทั่วไป



คุณสมบัติพิเศษของรองเท้ารุ่น อากุลโค

- พื้นโฟลียูรีเทนแบบฉีด 2 ชั้น อีกระดับสำหรับความนุ่มสบายเมื่อสวมใส่เป็นเวลานาน
- มีขนาดให้เลือกหลากหลายรวมทั้งขนาดเล็ก สำหรับสุขภาพสตรี
- พื้นด้านในมีแผ่นกันไฟฟ้าสถิตย์



สายการผลิต ยานยนต์ ชนส่ง วนป. ตำรวจ อิเล็กทรอนิกส์ สุรกิจทั่วไป



คุณสมบัติพิเศษของรองเท้ารุ่น เลค

- หน้าเท้ากว้าง สวมสบาย
- พื้นโฟลียูรีเทนแบบฉีด 2 ชั้น อีกระดับสำหรับความนุ่มสบายเมื่อสวมใส่เป็นเวลานาน
- หนังเรียบ นุ่ม อุดมชื้น
- พื้นด้านในมีแผ่นกันไฟฟ้าสถิตย์



เหมาะสำหรับ

สายการผลิต ยานยนต์ ชนส่ง วนป. ตำรวจ อิเล็กทรอนิกส์ สุรกิจทั่วไป



คุณสมบัติพิเศษของรองเท้ารุ่น เซลซี

- หน้าเท้ากว้าง สวมสบาย
- สวมใส่ง่ายและกระชับด้วยยางยึดคุณภาพสูง
- พื้นโฟลียูรีเทนแบบฉีดชั้นเดียว
- เหมาะสำหรับงานทุกประเภท



เหมาะสำหรับ

สายการผลิต ยานยนต์ ชนส่ง วนป. ตำรวจ สุรกิจทั่วไป



คุณสมบัติพิเศษของรองเท้ารุ่น ซีร็อคโค

- พื้นโฟลียูรีเทนแบบ 2 ชั้น
- มีขนาดให้เลือกหลากหลายรวมทั้งขนาดเล็ก สำหรับสุขภาพสตรี
- พื้นด้านในมีแผ่นกันไฟฟ้าสถิตย์



เหมาะสำหรับ

สายการผลิต ยานยนต์ ชนส่ง วนป. ตำรวจ อิเล็กทรอนิกส์ สุรกิจทั่วไป



OFFICE & WORK SOLUTIONS

WE HAVE THE SHOES FOR THOSE JOBS YOU DO !

รองเท้านิรภัยเพื่อความปลอดภัยของคุณ



วิธีการสั่งซื้อสินค้าง่าย ๆ
4 Easy ways to place your order.

โทรศัพท์ 02 338 0200 | อีเมล th.orders@lyreco.com

เว็บไซต์ www.lyreco.co.th

QR Code



คำแนะนำการเลือก ขนาดรองเท้าที่ เหมาะสมกับคุณ!

1. วัดความยาวเท้าของคุณในหน่วยมิลลิเมตร โดยแนะนำให้ถอดรองเท้าและถุงเท้าออก เมื่อวัดความยาวเป็นมิลลิเมตร แล้วนำมาเปรียบเทียบกับตารางการเลือกขนาดรองเท้าตามรายละเอียดในข้อ 2

2. เลือกรุ่นและตราของรองเท้าก่อน โดยทั่วไปเพื่อความสบายในการสวมใส่ คุณควรเลือกรองเท้าที่มีขนาดใหญ่มากว่าความยาวเท้าของคุณที่วัดได้ 1 เบอร์

ยกตัวอย่าง คุณวัดความยาวเท้าของคุณได้ 250 มม. ตรงกับขนาด 40 คุณควรสั่งสินค้าขนาด 41

ความยาวเท้า ตามข้อ 1	ความยาว (มม.)	ขนาด (Euro)
	232	37
	238	38
	243	39
	250	40
	263	41
	268	42
	275	43
	280	44
	285	45

สินค้าที่ควรสั่ง

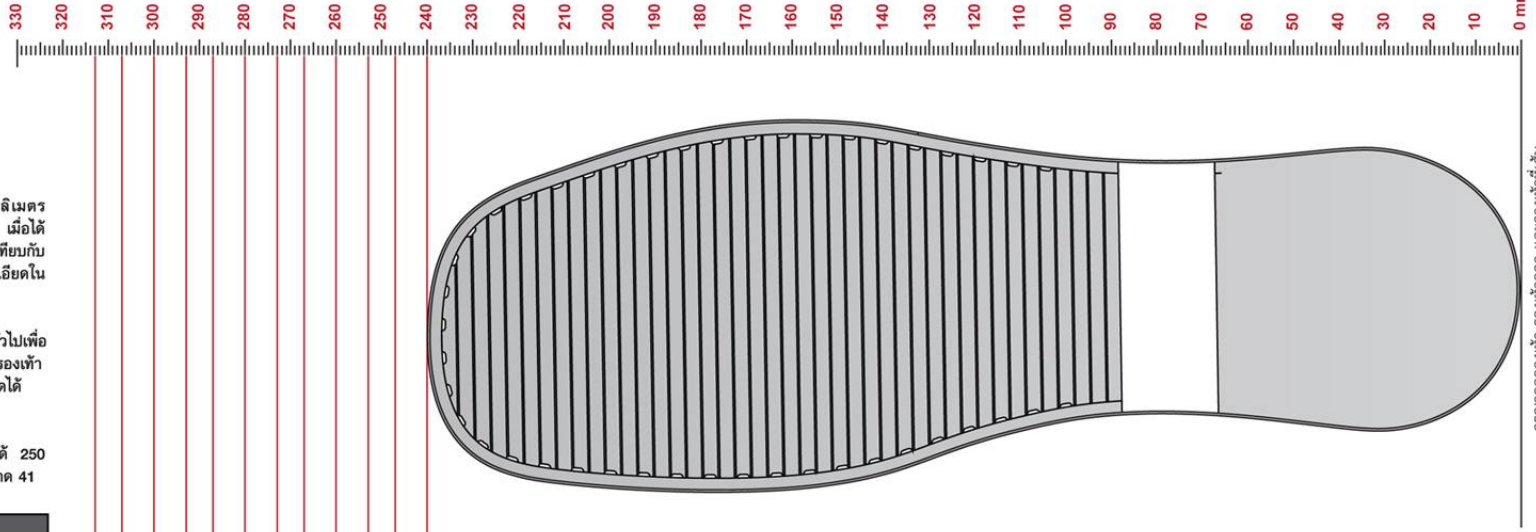
2.1 รองเท้า ตรา ATAP – ระบุขนาดรองเท้าระบบ ยูโร แนะนำให้เลือกตามตารางนี้

กรุณาวางขนาดเท้าที่วัดได้ และรหัสสินค้าที่ต้องการสั่ง ตารางเลือกรองเท้า ATAP

User Name _____



ความยาว (มม.)	ขนาด (Euro)	รหัสสินค้า			
		รุ่น V01	รุ่น V02	รุ่น AS01	รุ่น AS10
232	37	6.577.764	6.577.855	6.577.935	6.578.142
238	38	6.577.786	6.577.866	6.577.946	6.578.153
243	39	6.577.797	6.577.877	6.577.957	6.578.164
250	40	6.577.809	6.577.888	6.577.968	6.578.186
263	41	6.577.811	6.577.899	6.577.979	6.578.197
268	42	6.577.822	6.577.902	6.577.981	6.578.209
275	43	6.577.844	6.577.913	6.577.992	6.578.211
280	44	6.589.058	6.589.071	6.589.093	6.589.116
285	45	6.589.069	6.589.082	6.589.105	-



กรุณาวางเท้า-รองเท้าออก และวางเท้าให้เส้น

หมายเหตุ: การสั่งพิมพ์แบบไร้ขอบใต้ดินขึ้นที่กระดาษ A3 ได้เลือก ไร้ขอบ (Borderless) บนที่บด คัดค่าหน้ากระดาษ (Properties)

2.2 รองเท้า ตรา BATA Industry – รุ่น ซาบรี ซาบรีโลว์ เลค และ เซลซี ระบุขนาดรองเท้าระบบ ยูเค UK

รองเท้าทั้ง 4 รุ่นนี้ มีรูปทรงหน้าเท้าที่กว้างสบาย หากคุณมีเท้าที่กว้างปานกลาง หรือกว้างและหนักกว่าปกติ แนะนำให้เลือกรองเท้าที่ใหญ่กว่าขนาดเท้าที่วัดได้ 1 เบอร์ หากคุณมีเท้าที่เล็ก แคบ แต่ยาว แนะนำให้เลือกรองเท้าตรงตามขนาดเท้าที่วัดได้

ยกตัวอย่าง หากวัดความยาวเท้าได้ 280 มม. คุณควรใส่รองเท้าเบอร์ 9

กรุณาวางขนาดเท้าที่วัดได้ และ รหัสสินค้าที่ต้องการสั่ง

ตารางเลือกรองเท้า BATA Industry – รุ่น ซาบรี ซาบรี โลว์ เลค และ เซลซี

User Name _____



ความยาว (มม.)	ขนาด (UK)	รหัสสินค้า			
		รุ่น ซาบรี	รุ่น ซาบรีโลว์	รุ่น เลค	รุ่น เซลซี
240	3	-	-	-	-
247	4	-	-	-	-
253	5	-	-	-	-
260	6	6.683.566	6.683.635	6.684.046	6.683.828
267	6.5	-	-	6.684.068	-
273	7	6.683.577	6.683.646	6.684.079	6.683.841
280	8	6.683.588	6.683.657	6.684.092	6.683.852
287	9	6.683.599	6.683.668	6.684.104	6.683.863
293	9.5	-	-	6.684.115	-
300	10	6.683.602	6.683.679	6.684.126	6.683.885
307	11	6.683.613	6.683.681	6.684.137	6.683.908
313	12	6.683.624	6.683.692	6.684.148	6.683.919

2.3 รองเท้า ตรา BATA Industry – รุ่น บอว์ดำ/น้ำตาล, อคาพูโล และ ซีรีอโค ระบุขนาดรองเท้า ระบบ ยูเค UK

รองเท้าทั้ง 4 รุ่นนี้ มีรูปทรงหน้าเท้ามาตรฐาน หากคุณมีเท้าที่กว้างและหนักกว่าปกติ แนะนำให้เลือกรองเท้าที่ใหญ่กว่าขนาดเท้าที่วัดได้ 2 เบอร์ หากคุณมีเท้าที่มีความกว้างปกติ หรือค่อนข้างเล็ก แนะนำให้เลือกรองเท้าใหญ่กว่าขนาดเท้าที่วัดได้ 1 เบอร์

ยกตัวอย่าง หากวัดความยาวเท้าได้ 280 มม. คุณควรใส่รองเท้าเบอร์ 9

กรุณาวางขนาดเท้าที่วัดได้ และ รหัสสินค้าที่ต้องการสั่ง

ตารางเลือกรองเท้า BATA Industry – รุ่น บอว์ดำ/ น้ำตาล, อคาพูโล และ ซีรีอโค

User Name _____



ความยาว (มม.)	ขนาด (UK)	รหัสสินค้า			
		รุ่นบอว์ดำ	รุ่นบอว์น้ำตาล	รุ่นอคาพูโล	รุ่นซีรีอโค
240	3	6.683.282	6.683.429	6.683.921	6.683.704
247	4	6.683.293	6.683.431	6.683.932	6.683.715
253	5	6.683.305	6.683.442	6.683.943	6.683.726
260	6	6.683.316	6.683.453	6.683.954	6.683.737
267	6.5	6.683.327	6.683.475	6.683.965	6.683.748
273	7	6.683.349	6.683.486	6.683.976	6.683.759
280	8	6.683.351	6.683.497	6.683.987	6.683.761
287	9	6.683.362	6.683.509	6.683.998	6.683.772
293	9.5	6.683.373	6.683.511	6.684.002	6.683.783
300	10	6.683.384	6.683.522	6.684.013	6.683.794
307	11	6.683.395	6.683.533	6.684.024	6.683.806
313	12	6.683.418	6.683.555	6.684.035	6.683.817